

# Artevia

EL ARTE DEL HORMIGÓN

Natural



damos vida a los materiales



## Una nueva concepción de pavimentos inspirados en la naturaleza



### Aplicaciones:

- Plazas, parques, paseos, aceras, calles, caminos de tránsito peatonal o de bicicletas.
- Áreas de acceso a piscinas, rotondas, parking, terrazas y jardines.
- Zonas peatonales en superficies comerciales, rampas de acceso para minusválidos y áreas comunes en urbanizaciones.

### Ventajas:

- Con Artevia™ Natural se pueden **personalizar los pavimentos** gracias a las múltiples combinaciones que se pueden realizar con el mismo.
- Ofrece gran libertad creativa en función de los áridos que se elijan y su integración es perfecta para cualquier entorno, incluso, se pueden conservar las características regionales del lugar si los áridos proceden de la zona.
- Alta resistencia a la abrasión y al impacto.
- Pavimento **antideslizante**.
- Resistente a las inclemencias meteorológicas.

### Durabilidad:

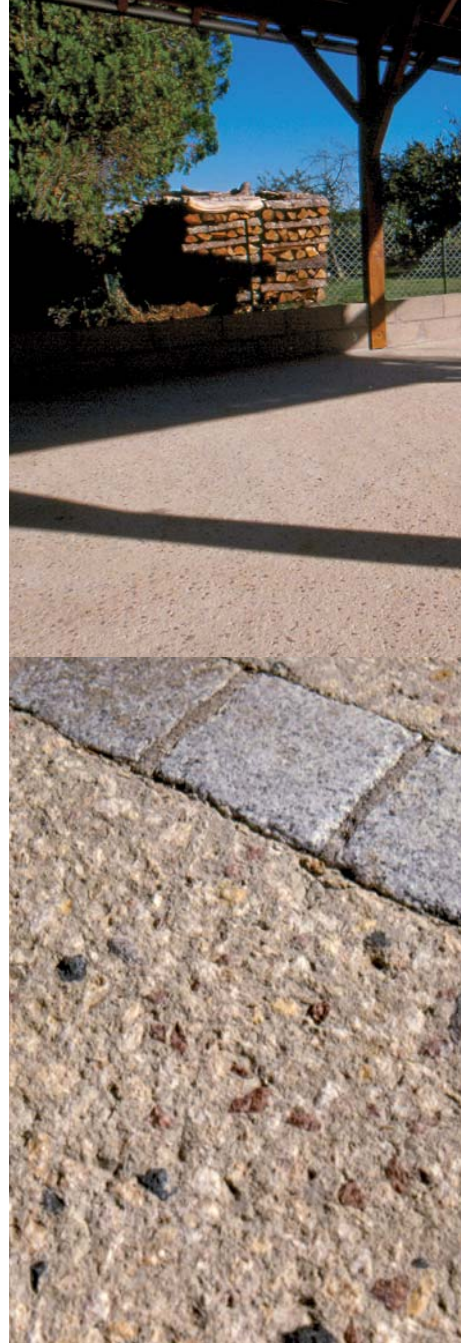
- Por las propias propiedades del hormigón, Artevia™ Natural ofrece mayor durabilidad que cualquier pavimento tradicional, aportando además, facilidad de limpieza y **bajo mantenimiento**.

### Características:

- Artevia™ Natural es un hormigón especial, fabricado en central, a base de cemento, áridos seleccionados, reforzado con fibras de polipropileno y aditivos de última generación, que dan como resultado un pavimento con elevada resistencia a la abrasión y que presenta un **excelente acabado** estético con aspecto de roca natural tallada.
- Es el hormigón ideal para ser destinado a pavimentos exteriores que quieran imitar a la piedra natural en todos los sentidos.

### Puesta en obra:

- Preparar el terreno de la misma forma que para la ejecución de cualquier otro tipo de pavimento, respetando las pendientes de evacuación de aguas y las juntas de dilatación y retracción.
- Proteger las áreas adyacentes por las posibles salpicaduras.
- Siempre se aplicará una resina selladora para su curado.
- Las juntas se realizarán 24 horas después del hormigonado.
- Trabajar mecánicamente el hormigón, mojando la superficie de vez en cuando para no generar polvo en exceso.
- Para conservar y mantener el pavimento aplicar una **resina de protección** que, por impregnación, impedirá la penetración de hidrocarburos, facilitando después, la limpieza de manchas superficiales mediante un lavado simple.



### PRECAUCIONES DE EMPLEO:

- Indicar claramente en el pedido, la resistencia a compresión del hormigón a suministrar, el tipo de exposición, la consistencia, el tamaño máximo de árido...
- Queda prohibido añadir agua o cualquier otra adición al hormigón en la obra, ya que pueden generar variaciones de calidad.

#### Aplytec:

Lafarge ofrece su servicio de asesoramiento **Aplytec**, que comprende: ayuda en el diseño de proyectos, alternativas estructurales en la ejecución de soleras, etc.

Lafarge, pone a disposición de sus clientes el servicio de Aplicaciones Técnicas "**Aplytec**", el cual, está especialmente diseñado para cubrir las necesidades de los clientes que deseen el suministro del hormigón y su puesta en obra, con una sola contratación.

Aplytec dispone de aplicadores certificados para la puesta en obra de todos los productos de la gama Artevia, que se encargan de controlar tanto el material como la mano de obra, para que la calidad sea la máxima.

**LAFARGE ÁRIDOS Y HORMIGONES, S.A.U.**  
Calle Orense, 70  
28020 Madrid  
España

Tel.: 91 376 98 00  
Fax: 91 376 98 80

